



NÁVRH NA ÚPRAVU POČTU KATEDER NA FAKULTĚ STROJNÍ TU V LIBERCI

Pracovní materiál k jednání

VR FS TUL, 8. 10. 2014

1. VÝCHOZÍ STAV

1.1. Současný stav z hlediska složení fakulty (počet a název kateder):

2190	KMP	katedra mechaniky, pružnosti a pevnosti
2200	KSP	katedra strojírenské technologie
2210	KMT	katedra materiálu
2220	KEZ	katedra energetických zařízení
2310	KKY	katedra aplikované kybernetiky
2340	KST	katedra částí a mechanismů strojů
2360	KOM	katedra obrábění a montáže
2370	KVM	katedra vozidel a motorů
2380	KSR	katedra sklářských strojů a robotiky
2390	KTS	katedra textilních a jednoúčelových strojů
2400	KVS	katedra výrobních systémů

1.2. Současný stav z hlediska garance oborů v 2letém navazujícím magisterském studijním programu N2301 a magisterském studijním programu M2301:

2301T048 STROJÍRENSKÁ TECHNOLOGIE A MATERIÁLY

Garance kateder: KSP, KOM, KMT

2301T049 VÝROBNÍ SYSTÉMY A PROCESY

Garance kateder: KVS, KKY

2302T010 KONSTRUKCE STROJŮ A ZAŘÍZENÍ

Garance kateder: KTS, KSR, KVS, KVM, KEZ

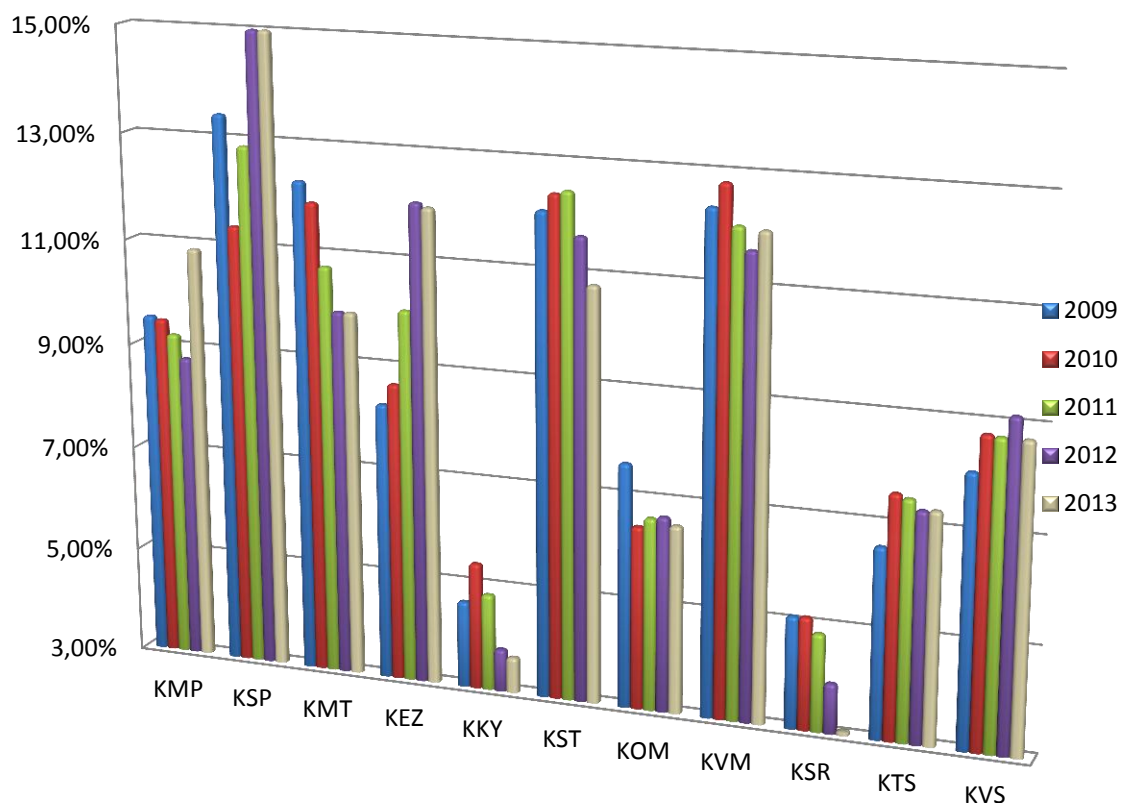
3909T010 INOVAČNÍ INŽENÝRSTVÍ

Garance kateder: KST

3901T003 APLIKOVANÁ MECHANIKA

Garance kateder: KMP, KEZ, KST

1.3. Současný stav z hlediska výkonu kateder fakulty:

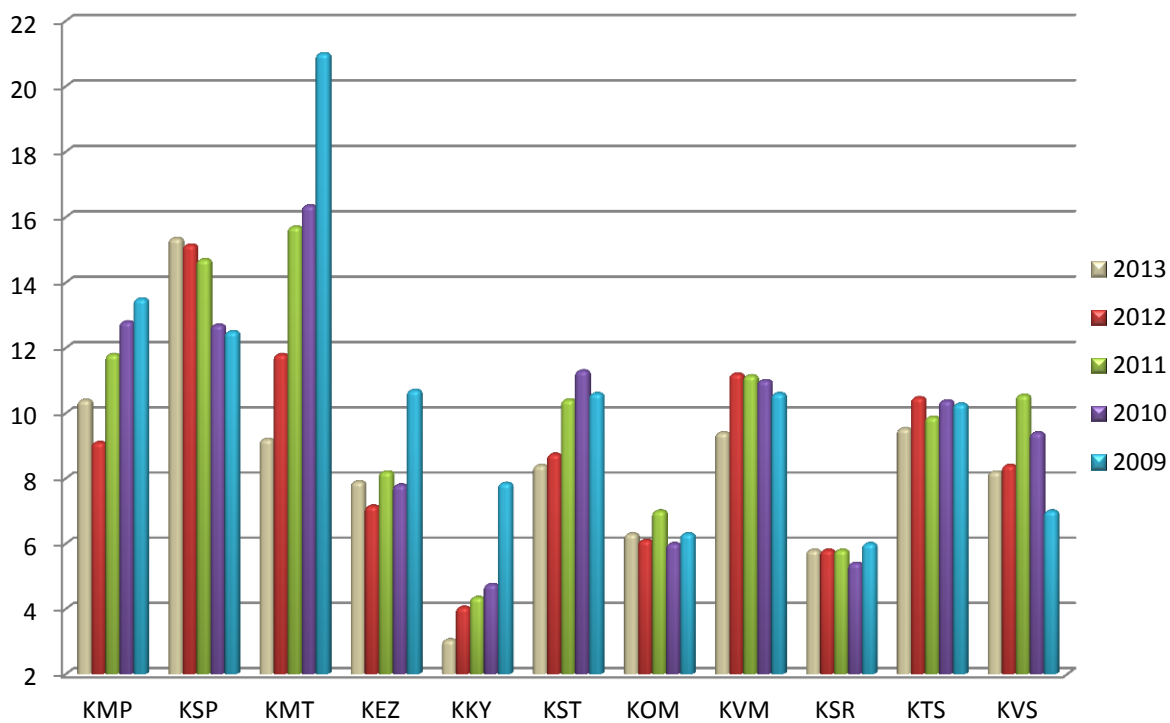


Obr. 1: Výkony kateder FS za posledních 5 let (dle výkonového systému, viz http://www.fs.tul.cz/fsadmin/soubory/fs/File/Legislativa/Smernice%20pro%20stanoveni%20vykonu%20kateder_2013.pdf)

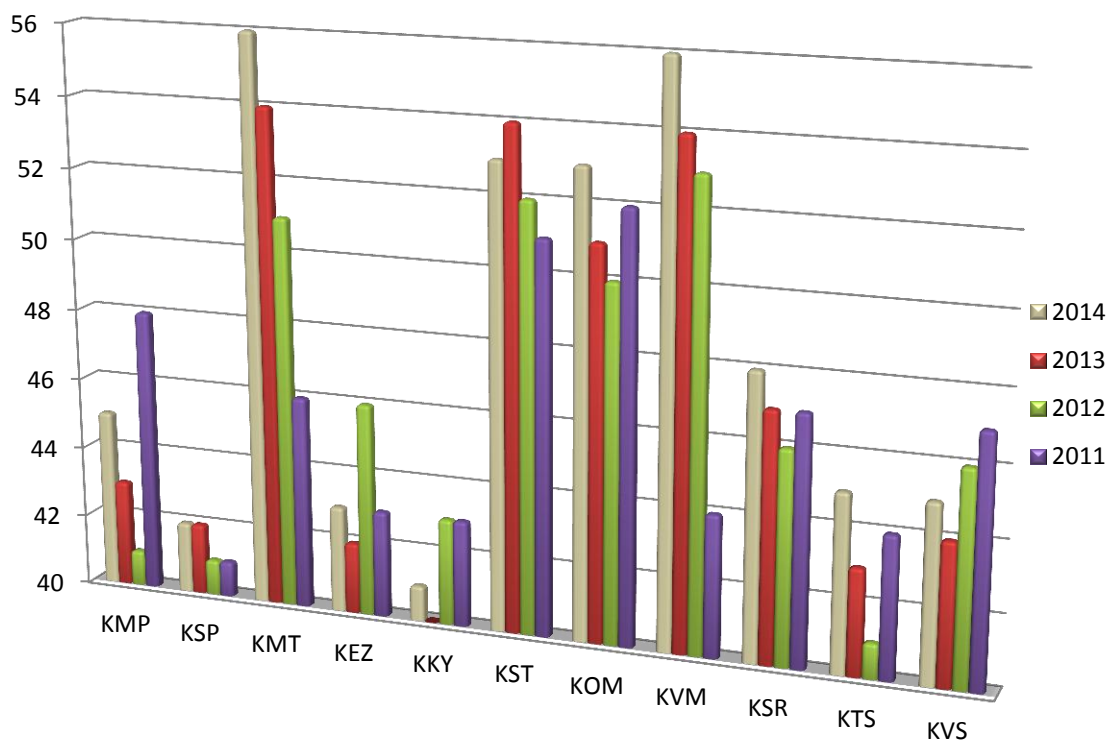
Tab. 1: Procentuální výkon kateder FS za rok 2013 (dle výkonového systému)

2190	KMP	katedra mechaniky, pružnosti a pevnosti	10,90%
2200	KSP	katedra strojírenské technologie	15,04%
2210	KMT	katedra materiálu	9,95%
2220	KEZ	katedra energetických zařízení	12,00%
2310	KKY	katedra aplikované kybernetiky	3,48%
2340	KST	katedra částí a mechanismů strojů	10,84%
2360	KOM	katedra obrábění a montáže	6,56%
2370	KVM	katedra vozidel a motorů	12,07%
2380	KSR	katedra sklářských strojů a robotiky	3,04%
2390	KTS	katedra textilních a jednoúčelových strojů	7,34%
2400	KVS	katedra výrobních systémů	8,77%

1.4. Současný stav z personálního hlediska fakulty:



Obr. 2: Přepočtený počet akademických pracovníků na katedrách FS za posledních 5 let



Obr. 3: Průměrný věk zaměstnanců kateder FS

2. NÁVRH NA ÚPRAVU

*Tab. 2: Návrh na úpravu počtu kateder FS
(názvy kateder jsou pracovní, procentuální výkony jsou odhady, zaokrouhleno)*

katedra mechaniky, pružnosti a pevnosti	11,00%
katedra strojírenské technologie	15,00%
katedra materiálu	10,00%
katedra energetických zařízení	12,00%
katedra částí a mechanismů strojů	10,50%
katedra obrábění a montáže	7,50%
katedra vozidel a motorů	12,00%
katedra konstrukce strojů a robotiky (<i>pracovní název</i>)	10,00%
katedra výrobních a řídicích systémů (<i>pracovní název</i>)	12,00%

Co je důvodem k úpravě počtu kateder:

- Opatření reagující na přesun úvazků některých kmenových pracovníků Fakulty strojní na Ústav pro nanomateriály, pokročilé technologie a inovace (Cxl);
- Stabilita kateder pro zajištění výuky ve stávajících programech a oborech, viz bod 1.2;
- Vyšší účinnost eliminace vnějších vlivů a finančních dopadů na katedry s velmi malým výkonem.